



## ***OLLA SARTÉN ELÉCTRICA MULTIFUNCIONAL***

MODELO: FTXEH-05



Lea atentamente este manual de instrucciones: contiene información importante sobre la seguridad, el uso y el mantenimiento del aparato. Conserve el manual para futuras consultas.

## **ESTIMADO USUARIO**

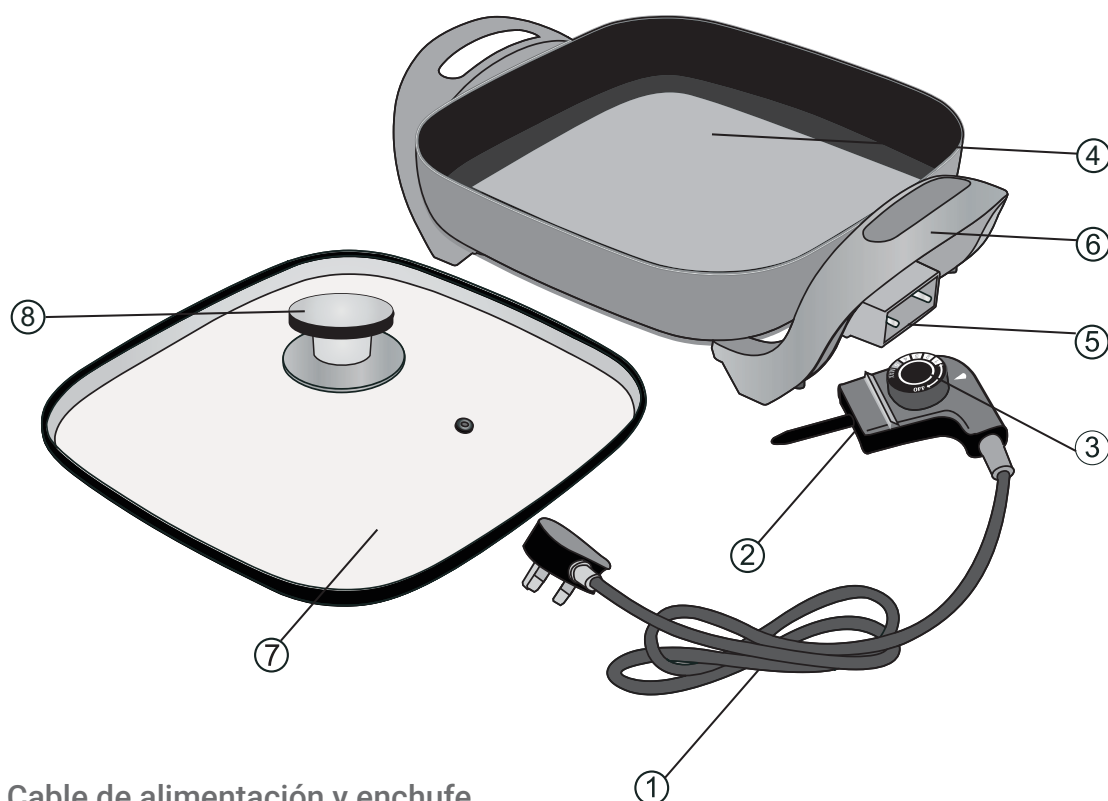
Gracias por elegir la OLLA/SARTÉN ELÉCTRICA MULTIFUNCIONALFTXEH-05.  
Para un uso correcto y seguro, lea cuidadosamente las instrucciones antes de usarlo.

## **MEDIDAS IMPORTANTES DE PROTECCIÓN**

- Al utilizar un electrodoméstico, debe cumplir con las siguientes instrucciones de seguridad:
- Lea todas las instrucciones con atención.
- No toque las superficies calientes; utilice las asas o mangos.
- Para evitar descargas eléctricas, no sumerja el cable, el aparato ni el regulador de temperatura en agua u otros líquidos.
- Si el aparato va a ser utilizado cerca de niños, asegúrese de supervisarlos en todo momento.
- No use el aparato si el cable, el enchufe o el recipiente están dañados o no funcionan correctamente. En tal caso, llévelo al servicio técnico autorizado.
- No utilice piezas no originales o no fabricadas por el productor del aparato, ya que esto puede ocasionar incendios, descargas eléctricas o daños.
- No permita que el cable cuelgue del borde de la mesa o encimera.
- No coloque el aparato cerca de fuentes de calor como cocinas de gas, hornallas eléctricas u otros electrodomésticos calientes.
- Si el recipiente contiene aceite u otros líquidos calientes, manipúlelo con mucho cuidado para evitar accidentes.
- Encienda primero el regulador de temperatura y luego conecte el enchufe a la toma de corriente.
- Este aparato debe utilizarse únicamente para los fines indicados en este manual.

**ESTAS INSTRUCCIONES DEBEN SER CUMPLIDAS.**

## DESCRIPCIÓN Y FUNCIÓN DE LAS PARTES



**01** Cable de alimentación y enchufe

**02** Conector de termostato y alimentación

**03** Perilla de selección de temperatura

**04** Sartén de cocción

**05** Entrada de la alimentación

**06** Asa de la placa calefactora

**07** Tapa de vidrio

**08** Asa de la tapa

## REGULADOR AUTOMÁTICO DE TEMPERATURA

La temperatura adecuada se mantendrá si la escala del regulador de temperatura se ajusta al nivel requerido para los alimentos.

# INSTRUCCIONES DE OPERACIÓN

MONTAJE CORRECTO: antes de usar, limpie la placa calefactora y la tapa completamente.

## 1. ENCENDIDO

- Coloque primero la escala de temperatura en “OFF”.
- Inserte el regulador automático de temperatura en la entrada correspondiente

## 2. CONEXIÓN ELÉCTRICA

- Conecte el enchufe en una toma de corriente de 230 V.

## 3. AJUSTE DE TEMPERATURA

- Seleccione la temperatura de acuerdo con el tipo de alimento.
- La luz indicadora se encenderá para mostrar que la sartén/olla está en funcionamiento.

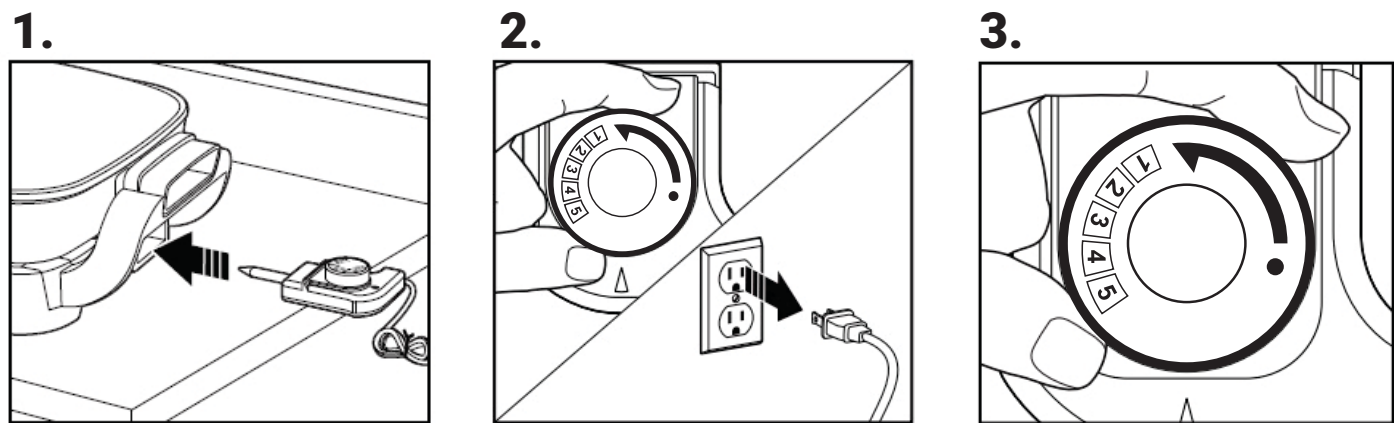
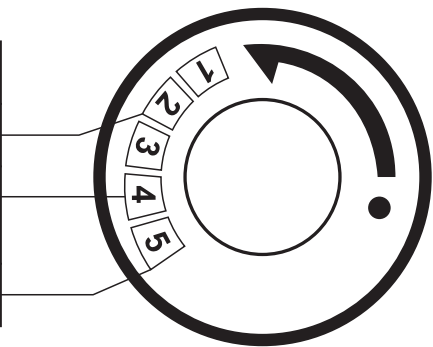


Tabla de referencia de temperatura

Escala (°C )	Alimento recomendado
100	Horneados ligeros, hamburguesas, etc.
200 150	Salteados, huevos revueltos, jamón, carnes ahumadas
240	Pizza





# COCCIÓN

- Después de encender la sartén/olla durante 5 a 10 minutos, cuando la luz indicadora esté encendida, puede comenzar a cocinar.
- Si la comida ya está lista, puede mantener la temperatura ajustando el regulador a la posición de “mantener caliente”.

## NOTAS:

- Si la lámpara se apaga, no es un error: el regulador automático de temperatura está funcionando correctamente.
- Si escucha ruidos durante el uso, no es un error: provienen del calentador y de la placa calefactora.
- No coloque la mano debajo del reflector ni materiales inflamables sobre la superficie de cocción.

## USO DE LA TAPA

Utilice la tapa al cocinar pizza, bistec, hamburguesas, etc.



## DESPUÉS DE USAR

A- Después de utilizar el aparato, coloque la escala de temperatura en la posición “OFF”.

B - Desconecte el enchufe de la toma de corriente. Luego retire el regulador automático de temperatura de la placa calefactora.



**PRECAUCIÓN:** El sensor del regulador de temperatura queda muy caliente después de usar la placa calefactora. Espere a que la placa se enfríe antes de retirar el regulador.

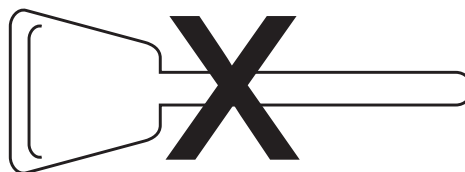
C - Una vez enfriado, cubra la entrada del enchufe con la tapa correspondiente.

D - Limpie el aparato enfriado con un paño seco y suave.

## **MEDIDAS DE PRECAUCIÓN PARA OPERAR LA OLLA SARTÉN ELÉCTRICA MULTIFUNCIONAL**

LA SUPERFICIE DE LA PLACA CALEFACTORA ES ANTIADHERENTE,  
POR LO QUE DEBE MANIPULARSE CON CUIDADO:

- A. No use espátulas o palas de metal con filo.  
(Si necesita cortar carne, como un bistec, hágalo en otro plato, no sobre la placa).
- B. No utilice cuchillos afilados directamente sobre la superficie de cocción.
- C. No coloque el regulador automático de temperatura sobre la placa calefactora.
- D. No se permite el contacto directo de objetos metálicos con la placa.
- E. No use limpiadores abrasivos, cepillos de nylon ni cepillos metálicos. Esto dañaría la superficie antiadherente.
- F. La placa debe limpiarse después de cada uso con un paño húmedo.
- G. No permita que se acumulen restos de comida o grasa, ya que podrían provocar incendio.



## **MEDIDAS Y RECOMENDACIONES DE SEGURIDAD**

Información importante de protección. Las siguientes medidas deben cumplirse para evitar descargas eléctricas, incendios o fallos de funcionamiento.

### **USO EXCESIVO DE LOS CABLES**

- Suspenda el uso de inmediato y lleve el aparato al servicio autorizado.

### **VOLTAJE CORRECTO 220V**

- El aparato debe usarse con corriente de 220V – 1500W.
- Conéctelo siempre a un tomacorriente que no esté compartido con otros equipos de alto consumo eléctrico.

### **CUIDADO CON EL CABLE**

- No doble ni deforme el cable.
- No tire del cable para desenchufar el aparato.

### **NO SUMERGIR LA PLACA CALEFACTORA EN AGUA**

- No limpie la placa calefactora directamente en agua.
- Después de la limpieza, asegúrese de que el aparato esté completamente seco antes de volver a usarlo.

### **NO USAR LA PLACA CALEFACTORA EN LUGARES INDEBIDOS**

- No coloque el aparato en superficies inestables o sobre materiales inflamables (papel, periódicos, manteles de PVC, alfombras, etc.).
- Mantenga al menos 15 cm de distancia de paredes, muebles u otros objetos.

## **REGULADOR AUTOMÁTICO DE TEMPERATURA**

- El regulador automático de temperatura es una pieza de alta sensibilidad, por lo que debe manipularse con cuidado. No permita que el aparato se golpee o caiga.
- Utilice siempre el regulador automático de temperatura suministrado con este aparato. No use otro regulador.
- Al insertar el regulador automático de temperatura, asegúrese de colocarlo en la posición correcta.
- Si necesita retirarlo, no tire del cable. Sujete el conector y extraígallo.
- No use fuerza excesiva al insertar o retirar el regulador.
- Si el regulador automático de temperatura se daña, apague el aparato inmediatamente y deje de usarlo. Lleve el producto al servicio técnico autorizado.
- Antes de insertar o retirar el regulador automático de temperatura, asegúrese de que el control de temperatura esté en la posición de apagado ("OFF").

# LIMPIEZA LA OLLA SARTÉN DESPUÉS DE USARLA

## Limpieza y Mantenimiento

Nombre	Método	Observación
Placa calefactora	Limpie la placa calefactora después de usarla, cuando aún esté caliente, con una toalla húmeda o papel. Si los residuos son difíciles de retirar, coloque un poco de agua en la placa y enciéndala (asegurándose de que el protector inferior esté en su lugar). El calor ayudará a desprender los residuos.	1. No use detergentes, cepillos de nylon ni cepillos metálicos, ya que dañan la superficie.  2. No sumerja la placa en agua ni la lave cuando aún esté caliente, podría dañarse o provocar incendio.
Suciedad adicional	Una vez enfriada, cubra el marco con la mano para evitar la entrada de agua y limpie la placa calefactora con una esponja suave y un poco de detergente.	
Tapa	Lave con esponja suave y un poco de detergente	No utilice disolventes como thinner, benceno ni paños con productos químicos, ya que dañarán la superficie.
Regulador automático de temperatura	Limpie únicamente con papel suave o un paño seco.	No lo sumerja en agua ni lo limpie con líquidos, ya que podría provocar descarga eléctrica o incendio.

*Después de limpiar la sartén/olla, séquela con un paño suave y póngala a calentar en vacío para eliminar la humedad. Una vez seca, aplique una fina capa de aceite de cocina en la superficie para proteger el recubrimiento.*



www.ftx.com.py -    ftxpy

