

# FTX<3> Smartwatch FTXR20



## Manual de usuario Versión 1.1

### Introducción

Gracias por elegirnos. El FTXR20 es un reloj deportivo inteligente. Puede ayudarte a alcanzar tus objetivos deportivos.

- Contenido de la caja:
- Reloj inteligente FTXR20 x1
  - Manual de usuario x1
  - Base de carga x1

### Configuración de su FTXR20

Descargue e instale la APP FTX SMART indicada en el manual. Ingrese a la aplicación y cree una cuenta para sincronizar su información. La app le permite verificar el análisis de datos todos los días y personalizar algunas funcionalidades, como la configuración de sedentaria, notificaciones de llamadas, metas de ejercicios, etc.

### Conecta el FTXR20 a tu smartphone

FTX SMART APP es compatible con el sistema operativo iOS 12.0 y Android 5.1 o superior, y BT 5.3 y 3.0. Está disponible para más de 150 dispositivos móviles.

1. Encienda su Bluetooth en el móvil;
2. Descargue la aplicación: **FTX SMART**;



App Store: FTX SMART



Google Play: FTX SMART

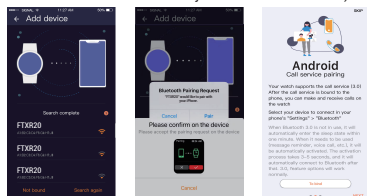


1

3. Cómo emparejar el reloj para usuarios de iOS:  
Abra APP>dispositivo>agregar dispositivo>elige FTXR20
4. En la lista de búsqueda, seleccione el FTXR20 con la señal más fuerte y confirme el emparejamiento haciendo clic en el botón de emparejamiento en la pantalla del reloj según lo solicite su teléfono. El icono de Bluetooth del reloj será de color azul, lo que indica que está conectado a Bluetooth 5.3.

#### \* Conexión Bluetooth 3.0:

Los usuarios de iPhone admiten Bluetooth 5.3 + 3.0 dual Bluetooth one-key link (coincidir de acuerdo con la operación del cuadro de indicaciones del sistema). Los usuarios de Android deben ir primero en la interfaz de emparejamiento de Bluetooth en las "opciones de emparejamiento del servicio de llamadas", haga clic en "para vincular" y luego siga las instrucciones de operación de la interfaz para completar el emparejamiento de Bluetooth 5.3 + 3.0, los enlaces posteriores al teléfono estarán en la memoria Bluetooth del reloj 3.0, para lograr un enlace dual Bluetooth de una tecla (si no está conectado automáticamente a Bluetooth 3.0, busque manualmente el modelo de reloj "FTXR20" en el teléfono)



2

### Ajuste rápido de correa

FTXR20 contiene dos partes (cuerpo del reloj y pulsera), puede comprar por separado la correa y el interruptor según sus preferencias.

### Instrucciones de carga

Alinee la parte inferior del reloj con la base de carga y el indicador de nivel de carga aparecerá en la pantalla en 5 segundos. El reloj tarda unas 4 hs en cargarse por completo, y el icono de la batería en la pantalla mostrará su estado. Antes de cargarlo, asegure primero el reloj para evitar otros riesgos causados por el sudor residual.

*\*Para obtener la máxima corriente de carga y atracción magnética, consulte la foto 2 para conocer el ángulo de carga correcto (la base de carga está alineada con la línea central del botón del reloj)*

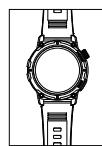


Foto 1

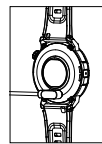


Foto 2

### Funciones

#### Cambiar las carátulas del reloj

Mantenga presionada la pantalla, deslice para elegir, haga clic para confirmar. Descargue más de la aplicación: abra la app - dispositivo - carátulas del reloj, puede elegir la marcación en línea o la marcación personalizada con la imagen de su teléfono.



3

### Especificaciones

Longitud de la pulsera	266mm
Ancho de la pulsera	22mm
Peso	69.5 g
Batería	300 mAh Poly-Li
Protección	IP67

### Solución de problemas

#### Falta la señal de frecuencia cardíaca

El FTXR20 sigue prestando atención a los datos de tu frecuencia cardíaca durante tu ejercicio y tu vida diaria. A veces, es posible que el reloj no reciba una señal de frecuencia cardíaca adecuada y los datos de frecuencia cardíaca que faltan aparecerán en línea de puntos. Debes llevar el reloj correctamente, ni demasiado alto ni demasiado bajo, ni demasiado apretado ni demasiado suelto en tu muñeca. Luego activa el monitoreo de la frecuencia cardíaca en tiempo real para obtener los datos. Si aún no hay datos de frecuencia cardíaca, verifique si la función de monitoreo de frecuencia cardíaca está activada en FTX SMART

#### Otros problemas

Haz clic en Configuración-Bluetooth en tu móvil y comprueba si hay señal del FTXR20. Si es así, significa que no hay ningún problema con la señal Bluetooth. Verifique si el reloj está emparejado con otros teléfonos. Los usuarios de iOS deben hacer clic en Configuración-Bluetooth-ignorar este dispositivo y luego emparejarlo.

8

### Deportes

El reloj FTXR20 admite hasta 100+ modos deportivos, fitness, ocio, clases de competición, juegos de pelota, clases de baile incluyendo: correr, caminar, cinta de correr, montañismo, ciclismo, bicicleta de spinning, yoga, baloncesto, fútbol, bádminton y otros deportes. El reloj FTXR20 admite personalización deportiva, elige entre más de 100 modos deportivos.



Personalización: APP "Deportes" - "Personalizado" - "Agregar" para saltar a la página de la categoría de deportes, haga clic en el nombre del deporte para agregar.



#### Frecuencia cardíaca

Úselo correctamente, ni demasiado apretado ni suelto y asegúrese de que no haya fugas de luz verde. Abra la opción "Frecuencia cardíaca" en el reloj y mida automáticamente su frecuencia cardíaca.



4

### Estrés

Después de colocarse el reloj correctamente, abra la opción "Estrés" en el reloj; revise cuánta presión psicológica estás sintiendo.



### Presión arterial

Después de colocarse el reloj correctamente, abra el menú: "Presión arterial". Médalo manualmente.



### Actividad

Después de colocarse el reloj correctamente, abra la opción "Actividad" en el reloj; Muestra el número de pasos, calorías, distancia y otros parámetros del ejercicio del día.



### Nivel de oxígeno en sangre

Después de colocarse el reloj correctamente, abra la app "SpO2" en el reloj; Es necesario una medición manual de oxígeno en sangre.



### Sueño

Después de colocarse el reloj correctamente, abra la app "Sueño" en el reloj; Registre el estado del sueño a lo largo de la noche.



### Juegos

Relajado y fácil de usar, trae más diversión a tu vida saludable



5

### Modo de Llamada

Admite llamadas Bluetooth, y los usuarios pueden realizar, responder y rechazar llamadas directamente en el reloj.



### Notificaciones

Puede ver los mensajes de texto en el teléfono móvil y la información en tiempo real enviada al reloj.



### Música

Abra la aplicación "Música" en la app del reloj; Puede controlar la reproducción de música de su teléfono y admitir operaciones como la pista anterior, la reproducción/pausa, la pista siguiente y el ajuste de volumen



### Cámara

Controle la cámara del teléfono móvil para tomar fotografías de forma remota. Haga clic en "Dispositivo-Tomar fotografía" en la app para encender la cámara.



### Encuentra el teléfono

Cuando el reloj está conectado a la aplicación, el teléfono emitirá un sonido después de tocarlo.



### Reloj mundial

Abra la app "Dispositivo" - "Hora mundial" - "Agregar", puede desplazarse hacia abajo o hacer clic en el icono de búsqueda para ingresar el nombre de una región.



6

### Calculadora

Active la función de calculadora de reloj, haga que los cálculos sean más convenientes y simples



### Calendario

Vea las fechas más rápido y planifique con anticipación.



### Mercado de valores

Vea las fechas más rápido y planifique con anticipación.



### Clima

Prognóstico del tiempo.



### Configuración

Interruptor de marcado, Moneda, Brillo, Idioma, Tema, Apagar, Restaurar fábrica, Reiniciar, Acerca de.



7

### Alarma

Configure hasta 5 alarmas.



### Menú de atajos

1. Modo No molestar 2. Ajuste de brillo 3. Configuración 4. La pantalla siempre está encendida 5. Choque 6. Despertador



7

# FTX<3> Smartwatch FTXR20



## Manual do usuário Versão 1.1

### Estresse

Depois de usar o relógio corretamente, abra o "stress" do relógio; Verifique quanta pressão psicológica você está sentindo.



### Pressão arterial

Use o relógio da maneira correta e abra o menu: pressão arterial, meça manualmente



### Atividade

Depois de usar o relógio com sucesso, abra a "Atividade" no relógio; Mostra o número de passos, calorias, distância e outros parâmetros do exercício do dia.



### SpO2

Após usar o relógio corretamente, abra o "SpO2" do relógio; É necessária a medição manual do oxigênio no sangue.



### Sonhar

Após usar o relógio corretamente, abra o "Sleep" do relógio; Registre o status do sono durante a noite.



### Jogos

Jogo pequeno descontraído e fácil de usar, traga mais diversão para sua vida saudável



## Introdução

Obrigado por nos escolher! O FTXR20 é um relógio inteligente esportivo que pode ajudar você a alcançar suas metas esportivas.

Conteúdo da caixa:

- Relógio inteligente FTXR20 x1
- Manual do usuário x1
- Base de carregamento x1

## Configurando seu FTXR20

Baixe e instale o aplicativo FTX SMART indicado no manual. Entre no aplicativo e crie uma conta para sincronizar suas informações. O aplicativo permite verificar a análise de dados todos os dias e personalizar algumas funcionalidades, como configuração de sedentarismo, notificações de chamadas, metas de exercícios, etc.

## Conecte o FTXR20 ao seu smartphone

O APP FTX SMART é compatível com o sistema operacional iOS 12.0 e Android 5.1 ou superior, e BT 5.3 e 3.0. Está disponível para mais de 150 dispositivos móveis.

1. Ative o Bluetooth no seu celular
2. Baixe o aplicativo: **FTX SMART**;



App Store: FTX SMART



Google Play: FTX SMART



1

## Notificações

Você pode visualizar as mensagens de texto no celular e as informações em tempo real enviadas para o relógio.



## Notificações

Você pode visualizar as mensagens de texto no celular e as informações em tempo real enviadas para o relógio.



## Música

Controle o reproduzidor de música do celular para reproduzir a música, bem como a troca de música e o ajuste de volume.



## Câmera

Conecte a câmera do celular para tirar fotos remotamente. Ao usá-lo, clique em "Device-Take Picture" no APP para ligar a câmera.



## Encontre o telefone

Quando o relógio estiver conectado ao APP, o telefone emitirá um som após tocá-lo.



## Relógio mundial

Abra o aplicativo "Dispositivo" - "Hora mundial" - "Adicionar", você pode rolar para baixo para selecionar ou clicar no ícone de pesquisa no canto superior direito para inserir um nome de região Pesquisar para adicionar.



6

## 3. Como emparelhar o relógio para usuários iOS:

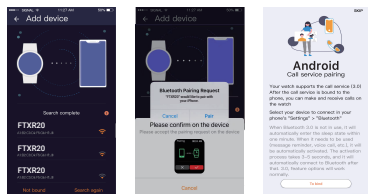
Abra o APP FTX SMART>dispositivo>adicionar novo dispositivo>selecione o Smartwatch FTXR20

4. Na lista de pesquisa, selecione o FTXR20 com o sinal mais forte e confirme o emparelhamento clicando no botão de emparelhamento na tela do relógio conforme solicitado pelo seu telefone. O ícone do Bluetooth no relógio ficará azul, indicando que ele está conectado ao Bluetooth 5.3.

## \* Conexão Bluetooth 3.0:

Os usuários do iPhone podem usar Bluetooth 5.3 + 3.0 com link duplo (siga as instruções da caixa de prompt do sistema).

Usuários do Android devem entrar na interface de emparelhamento Bluetooth nas "opções de emparelhamento de serviço" de chamadas", clique em "para emparelhar", e, em seguida, siga as instruções de operação da interface para concluir o emparelhamento Bluetooth 5.3 + 3.0, os links subsequentes para o telefone estarão na memória Bluetooth 3.0 do relógio, para obter link duplo Bluetooth de uma tecla (Se o Bluetooth 3.0 não conectar automaticamente, procure o modelo "FTXR20" no telefone).



2

## Calculadora

Ative a função de calculadora do relógio, tome os cálculos mais convenientes e simples.



## Calendário

Visualize datas mais rapidamente e planeje com antecedência.



## Mercado de ações

Abra o aplicativo "dispositivo" - "mercado de ações" - "adicionar" pulsa pesquisa Na página, clique no ícone de pesquisa no canto superior direito para inserir o nome da ação a ser pesquisada para adicionar.



## Clima

Previsão do tempo.



## Configurações

Ajuste o brilho, Configurações de não perturbe, Alternância de idioma, Discagem de espera, Menu do sistema (desligar, restaurar configurações de fábrica, reiniciar), Sobre o relógio.



## Menu de atalho

1. Modo não perturbe 2. Ajuste de brilho 3. Configuração 4. A tela está sempre ligada 5. choque 6. Despertador.



7

## Correia de ajuste rápido

FTXR20 contém duas partes (corpo do relógio e pulseira), você pode adquirir separadamente a pulseira e trocar de acordo com suas preferências.

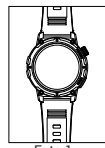


Foto 1

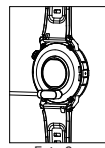


Foto 2

## Instruções de Carregamento

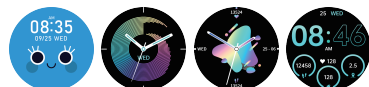
Alinhe a parte inferior do relógio com a base de carregamento. O indicador de carga aparecerá na tela em até 5 segundos. O relógio leva cerca de 4 horas para carregar completamente. Antes de carregar, seque o relógio para evitar riscos de danos.

\*Para obter a corrente máxima de carregamento e atração magnética, consulte a foto 2 para o ângulo de carregamento correto (a base de carregamento deve estar alinhada com a linha central do botão do relógio).

## Funções

### Mudar mostrador do relógio

Pressione a tela por um tempo, deslize para escolher, clique para confirmar. Baixe mais opções no aplicativo, abra APP—Dispositivo—Mostrador do Relógio, você pode escolher Mostrador Online ou Mostrador Personalizado com a foto do seu telefone.



3

## Especificações

Comprimento da pulseira	266mm
Largura da pulseira	22mm
Peso	69.5 g
Bateria	300 mAh Poly-Li
Proteção	IP67

## Solução de problemas

### Falta sinal de frequência cardíaca

O FTXR20 continua prestando atenção aos dados de frequência cardíaca durante o exercício e a vida diária. Às vezes, o relógio pode não receber um sinal de frequência cardíaca adequado. Neste momento, os dados de frequência cardíaca ausentes aparecerão na linha pontilhada. Para garantir que você está usando o relógio corretamente, ajuste-o de forma que não fique nem muito alto nem muito baixo, nem muito apertado nem muito solto no pulso. Ative o monitoramento da frequência cardíaca em tempo real para obter os dados. Se ainda não houver dados de frequência cardíaca, verifique se a função de monitoramento de frequência cardíaca está ativada no APP.

### Outros problemas

Se o seu celular não conseguir emparelhar o relógio, clique em Configurações de Bluetooth no seu celular e verifique se há sinal FTXR20. Nesse caso, significa que não há problema com o sinal Bluetooth. Verifique se o relógio está emparelhado com outros telefones e desemparelhe-o. Os usuários de dispositivos iOS precisam clicar em

8

## Esportes

O relógio FTXR20 suporta mais de 100 modalidades esportivas, fitness, lazer, aulas de competição, jogos de bola, aulas de dança. Incluindo: corrida, caminhada, esteira, montanhismo, ciclismo, spin bike, ioga, basquete, futebol, badminton e outros esportes.



Personalização: APP "Esportes" - "Personalizado" - "Adicionar" para ir para a página da categoria de esportes, clique no nome do esporte para adicionar.



## Frequência cardíaca

Certifique-se de que não haja vazamento de luz verde, abra o aplicativo "Frequência cardíaca" no aplicativo do relógio, meça automaticamente a frequência cardíaca após entrar no aplicativo.



4

## Cláusula de isenção

1. Os dados de frequência cardíaca, pressão arterial e oxigênio no sangue do FTXR20 não são destinados a fins médicos ou diagnósticos.  
2. Apenas médicos qualificados podem diagnosticar e tratar condições de saúde. Consulte seu médico para obter diagnósticos profissionais.  
3. Os dados de saúde podem não ser 100% precisos devido a interferências ambientais, postura de uso, clima, etc.  
4. Não use os dados do dispositivo para medicação ou tratamento sem orientação médica. Não nos responsabilizamos pela imprecisão dos dados e pelas consequências do uso indevido.

## Cláusula de garantia

Oferecemos um período de garantia de 1 ano para o FTXR20. Se houver qualquer dano ou mau funcionamento durante o uso normal, o serviço de garantia será fornecido ao cliente gratuitamente. Não será coberto pela garantia: A. Acidente ou dano humano. B. Teste, reparo ou desmontagem não autorizados. C. Contaminação por motivos humanos. D. Danos causados pela conexão com equipamentos não compatíveis. E. Envelhecimento natural. F. Danos causados por força maior. G. Correias, baterias, carregadores e acessórios.



9

5